

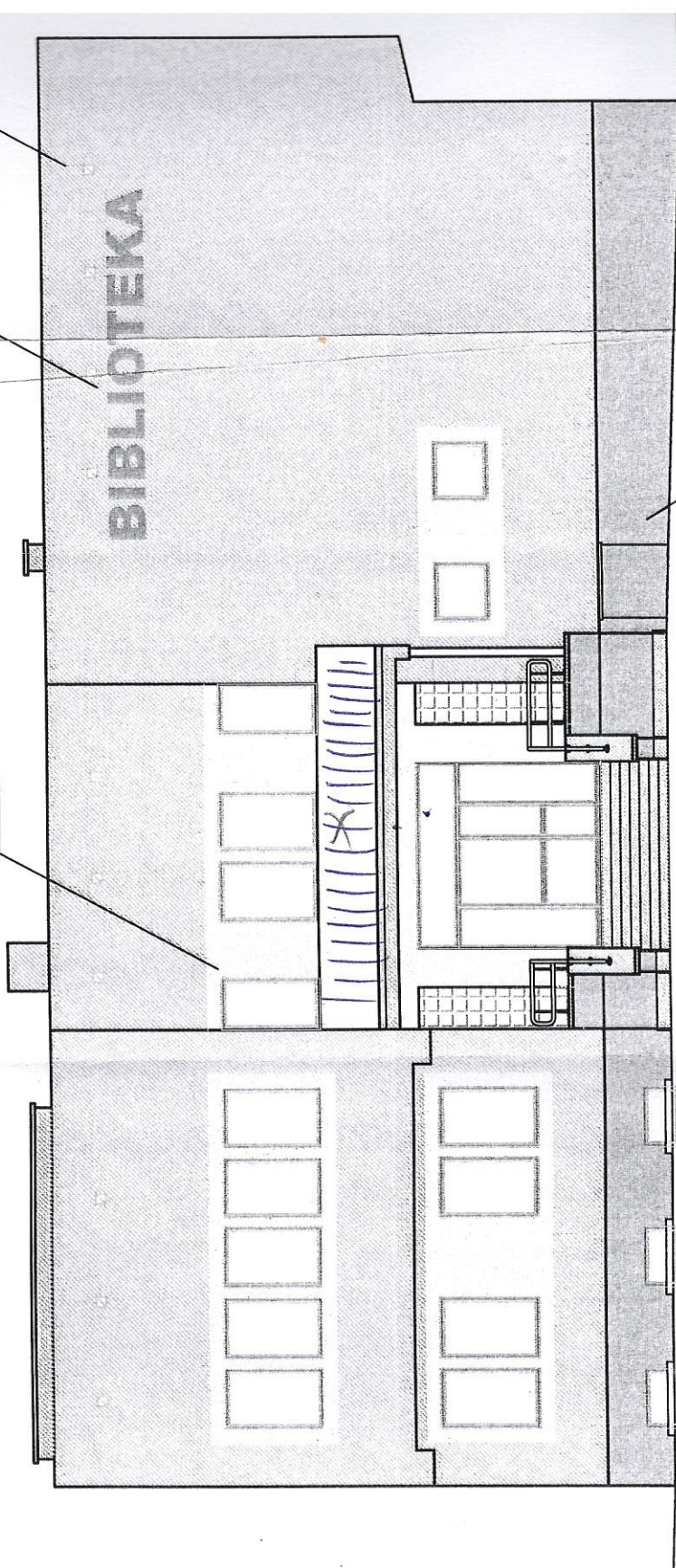
UWAGA:

- ściany piwnic oraz cokół docieplić płytami z polistyrenu ekstrudowanego gr. 14cm o $\lambda=0,032$ W/m·K
- ściany zewnętrzne docieplić styropianem gr. 14cm o $\lambda=0,040$ W/m·K
- ościeża i podokienniki docieplić styropianem EPS 70-040 gr. 4cm $\lambda=0,040$ W/m·K
- tynki zewnętrzne silikonowe StoSilko K 1,5 gr. ziarna 1,5mm w kolorach:
 - zółty nr 31416
 - szary nr 35235
- tynk żywiczny na cokole nr 833
- parapety wykonać z blachy powlekanej w kolorze Antracyt RAL 7016
- parapety wystawić poza lico muru 4cm
- obróbki blacharskie ogniomurów wykonać z blachy powlekanej w kolorze Antracyt RAL 7016
- obróbki wystawić poza lico muru 4cm

LITERY MALOWANE
WYSOKOŚĆ LITER 50 CM, ARI/

tynk zewnętrzny

tynk zewnętrzny silikonowy StoSilko K 1,5 żółty nr 31416



tynk kamyczkowy nr 833

UWAGA:

- ściany piwnic oraz cokół docieplić płytami z polistyrenu ekstrudowanego gr. 14cm o $\lambda=0,032$ W/m·K
- ściany zewnętrzne docieplić styropianem gr. 14cm o $\lambda=0,040$ W/m·K
- ościeża i podokienniki docieplić styropianem EPS 70-040 gr. 4cm $\lambda=0,040$ W/m·K
- tynki zewnętrzne silikonowe StoSilko K 1,5 gr. ziarna 1,5mm w kolorach:
 - żółty nr 31416
 - szary nr 35235
- tynk żywiczny na cokole nr 833
- parapety wykonać z blachy powlekanej w kolorze Antracyt RAL 7016
- parapety wystawić poza lico muru 4cm
- obróbki blacharskie ogniomurów wykonać z blachy powlekanej w kolorze Antracyt RAL 7016
- obróbki wystawić poza lico muru 4cm

tynk zewnętrzny silikonowy StoSilko K 1,5 żółty nr 31416

tynk zewnętrzny silikonowy StoSilko K 1,5 szary nr 35235

